

Aggiornamento Safebox

Guida rapida



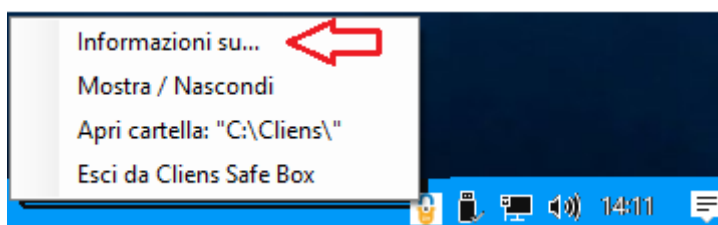
AGGIORNAMENTO SAFEBOX

Egregio Cliente,

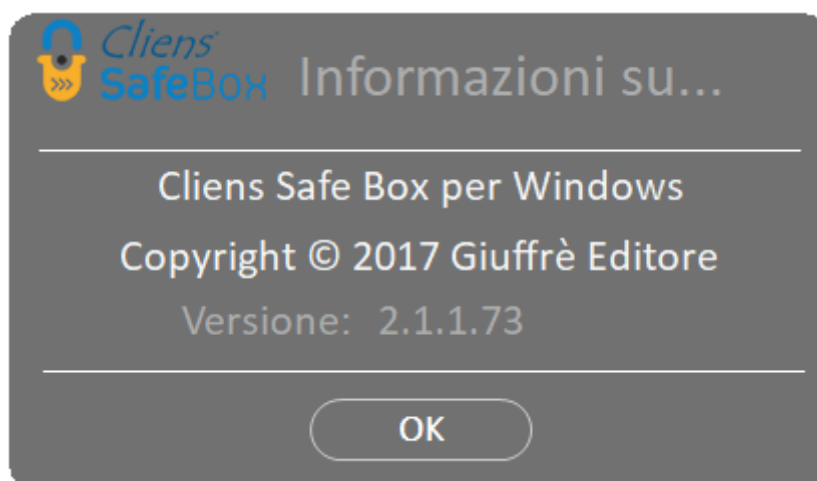
a seguito del rilascio del nuovo aggiornamento per Cliens Safebox, la preghiamo di verificare la versione del prodotto installata sulla sua macchina / server.

Per farlo, procedere come segue:

- 1) Acceda alla macchina / server dov'è installato il programma Cliens Safebox;
- 2) Prema con il tasto destro del mouse sull'icona di Safebox presente nella trybar e successivamente selezioni ***"Informazioni su..."***.

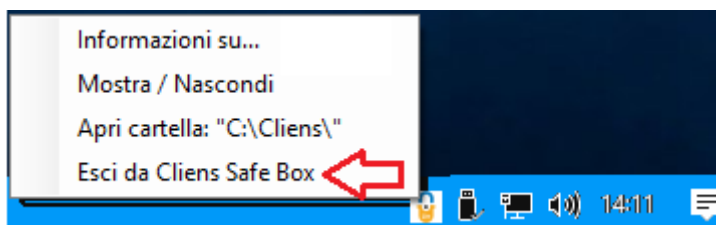


La versione riportata deve essere la v. **2.1.1.73**.

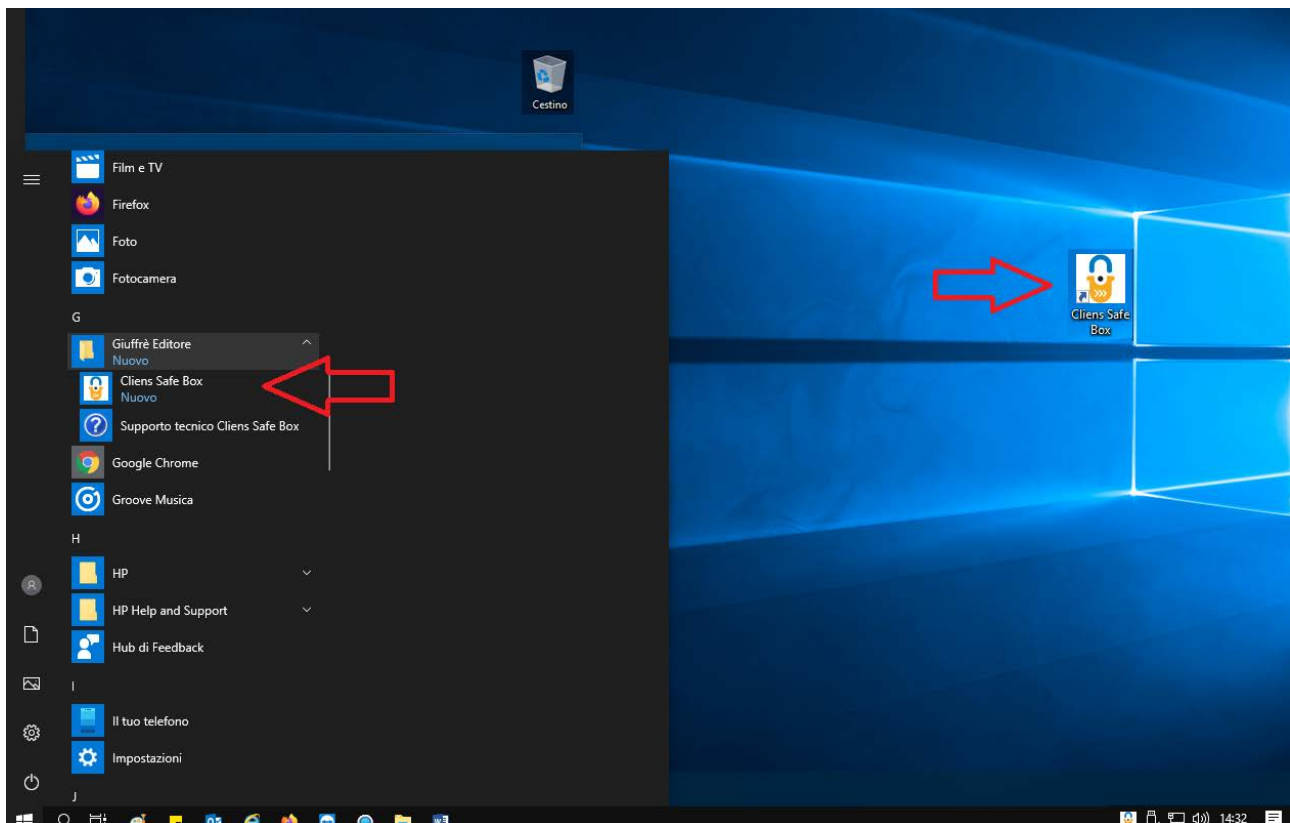


NOTA: nel caso non fosse presente l'icona di Safebox nella Trybar, avvii preventivamente il programma dall'icona sul desktop.

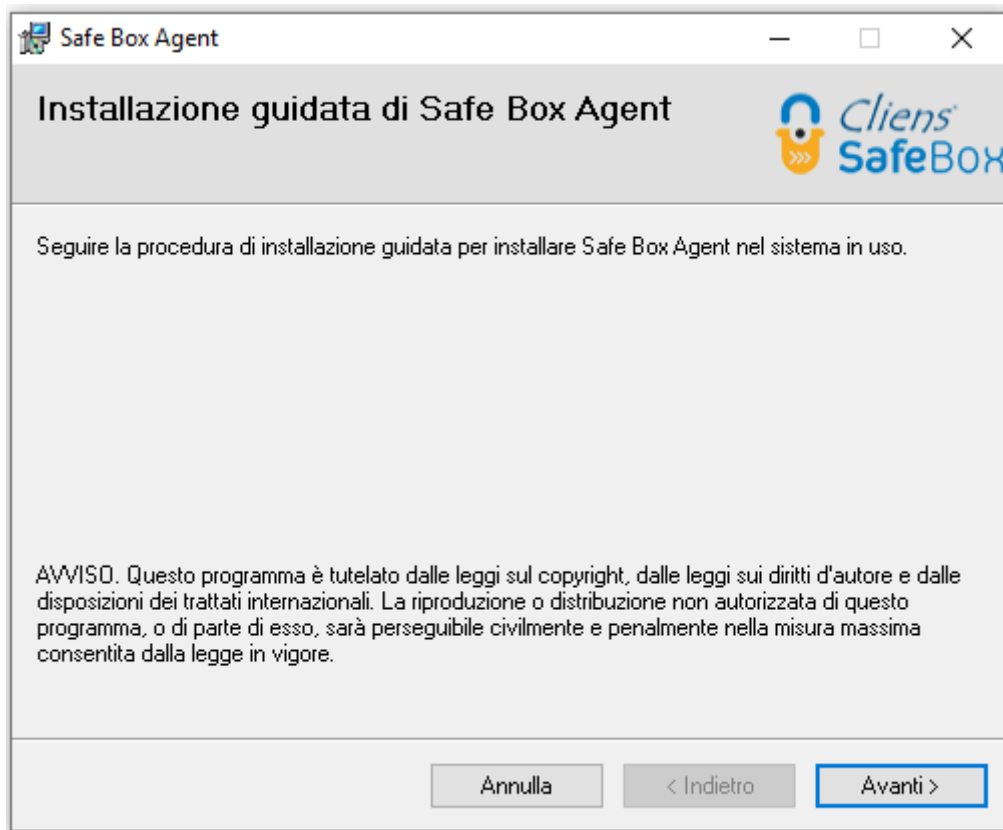
3) Nel caso la versione non corrisponda a quella sopra indicata (v. **2.1.1.73**), acceda nuovamente al menù Safebox dalla trybar, selezioni con il tasto destro del mouse l'icona di Safebox e successivamente prema **"Esci da Cliens Safe Box"**.



4) Riavvii l'applicazione dall'icona sul desktop o dalla barra dello Start di Windows. In automatico si attiverà la procedura di aggiornamento del programma.



5) Proceda con il percorso guidato fino alla conclusione.



6) Una volta completato l'aggiornamento, verifichi nuovamente la versione mediante il pulsante "**Informazioni su...**". La versione riportata deve essere la v. **2.1.1.73**.

